



# **Quick Installation Guide**

**CMG531AM**  
**WiFi Mobi-HSPA Router**

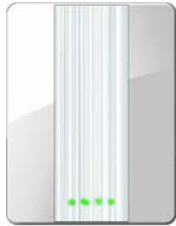


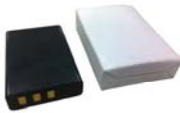

## IMPORTANT USAGE INSTRUCTION

For the convenience of use, this product accepts power from a desktop or a laptop computer. It's mandatory to connect both of two USB connectors at one end of USB supplied power cable to computer at one time. Power supply is not sufficient for the device to operate normally if only one USB connector is inserted into the computer. In this scenario it might cause temporary malfunction on the computer.



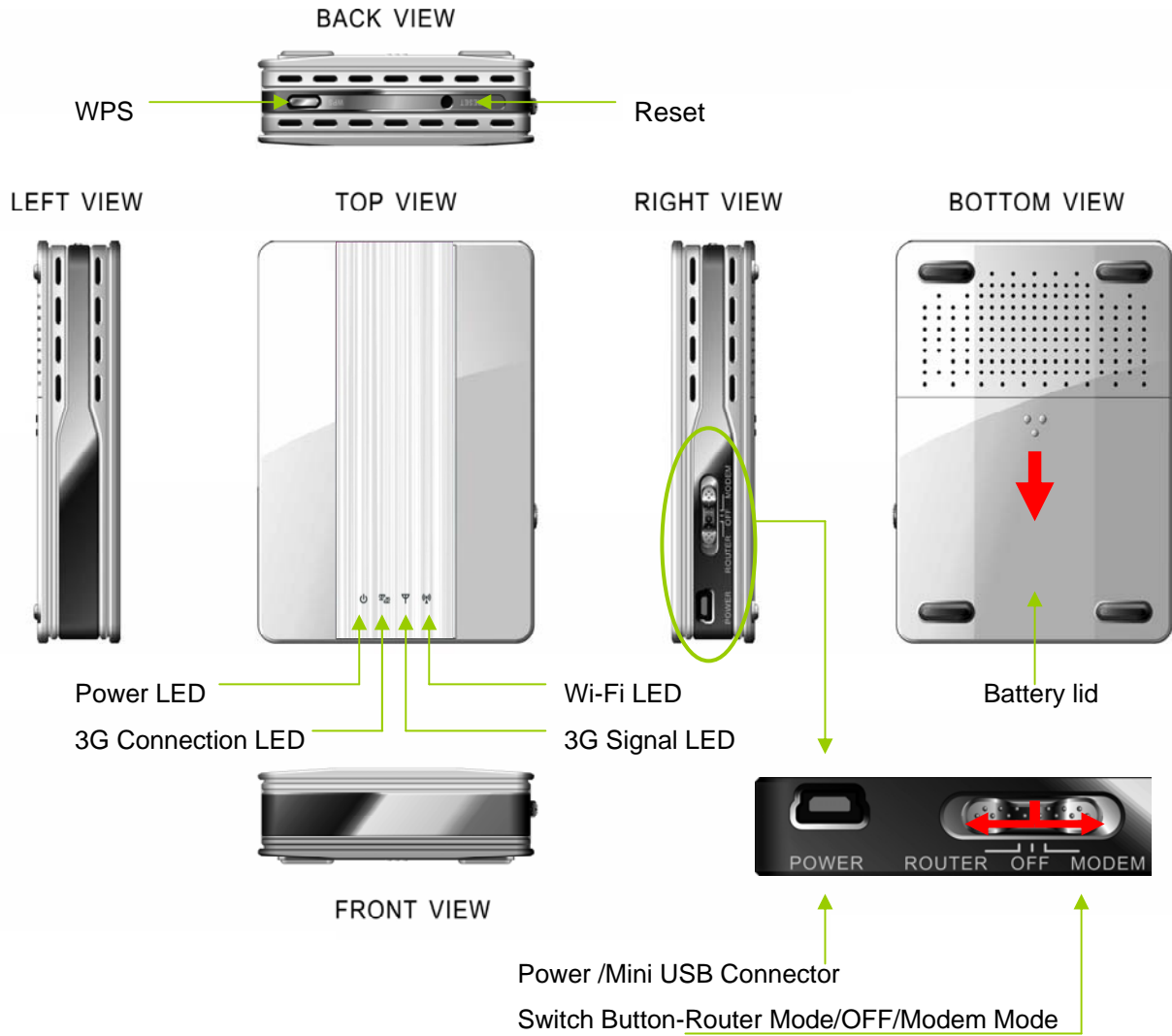
Congratulations on your purchase of this outstanding Product : CMG531 WiFi Mobi-HSPA Router. This product is specifically designed for mobile user who needs to have the Internet access beyond his home and office. It provides a complete solution for Internet surfing and broadband sharing. Instructions for installing and configuring this product can be found in this manual. Before you install and use this product, please read this manual carefully for fully exploiting the functions of this product.

## 1.Package List

Items	Description	Contents	Quantity
1	WiFi Mobi-HSPA Router		1
2	USB Cable		1
3	Power adapter		1
4	Li-ion Battery		1
5	CD		1

## 2. Hardware Installation

### 2.1 Hardware Configuration



## 2.2 LED indicators


### Router Mode

	LED color	Description
Power (and Battery Status)	Green	Battery is fully charged
	Green in flash	Power is provided by battery
	Amber	Charging the battery
	Red	Battery low
3G Connection Status	Red	Disconnected
	Red in flash	Connecting
	Amber	EDGE or GPRS connection
	Amber in flash	Data access in EDGE or GPRS
	Green	UMTS/HSDPA/HSUPA connection
	Green in fast flash	Data access in UMTS/HSDPA/HSUPA
3G Signal & Roaming Alert	Red	Weak Level
	Red in quick flash	Weak Level and roaming alert
	Amber	Middle Level
	Amber in quick flash	Middle Level and roaming alert
	Green	Strong Level
	Green in quick flash	Strong Level and roaming alert
Wi-Fi LED	Green	WLAN is on
	Green in flash	Data access
	Green in fast flash	Device is in WPS mode

### Modem Mode

	LED color	Description
Power (and Battery Status)	Green	Modem mode is active
3G Connection Status	N/A	N/A
3G Signal & Roaming Alert	N/A	N/A
Wi-Fi LED	N/A	N/A

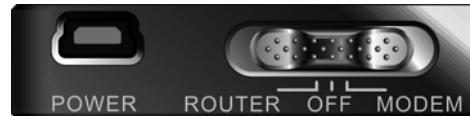
## 2.3 Installation Steps

 **DO NOT** switch on WiFi Mobi-HSPA Router before performing the installation steps below.

### Router Mode Steps

#### Step 1.

Turn off the Slide Switch.

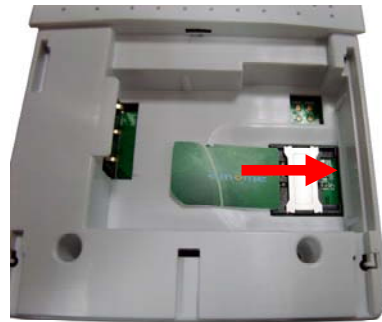


#### Step2.

##### Insert SIM/USIM

The WiFi Mobi-HSPA Router builds in a HSUPA 3G modem card. Please refer to your service provider for detailed feature information.

Notice: a 3G SIM/USIM Card with data services is MUST.



#### Step 3.

Attach the Li-ion battery



#### Step 4.

Insert Mini-USB Power Jack,  
Connect with the power adapter to the receptor  
on it.



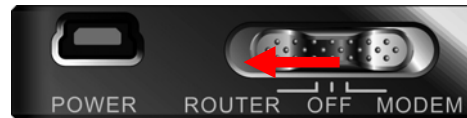
**Step 5.**

Then plug the other end of the power adapter into a wall outlet.



**Step 6.**

Turn the Slide Switch to Router Mode.



The Power LED will turn ON to indicate that the power has been applied.

## Modem Mode Steps

**Step 1.**

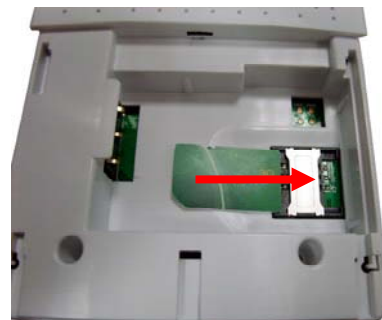
Turn off the Slide Switch.



**Step2.**

**Insert SIM/USIM**

The WiFi Mobi-HSPA Router builds in a HSUPA 3G modem card. Please refer to your service provider for detailed feature information.



Notice: a 3G SIM/USIM Card with data services is MUST.

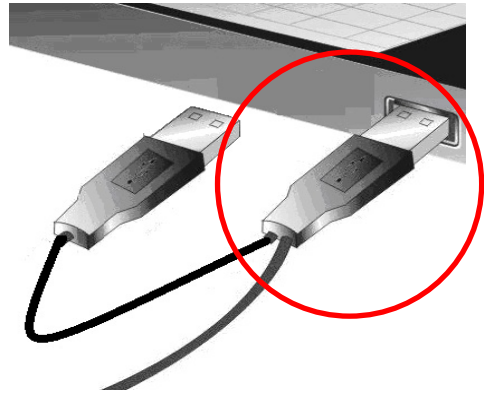
**Step 3.**

Insert Mini-USB cable.



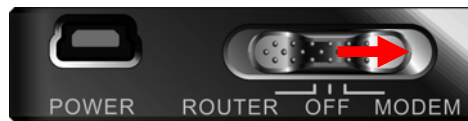
**Step 4.**

Then plug the other end of the Mini-USB cable into a PC.



**Step 5.**

Turn the Slide Switch to Modem Mode.



### 3. Getting start with Easy Setup Utility

#### 3.1 The Router Mode Easy Setup Utility

We provide Easy Setup Windows Utilities (Router mode and Modem mode) and Web Wizard to enable you to set up the WiFi Mobi-HSPA Router quickly and easily.



Check the steps below before running the section.

- (1) Press WPS button more than 6 seconds on the Router. The Router will reset to default.
- (2) Connect to the Router by Wi-Fi. The default SSID is the same as “Mac Address”  
You can find the “Mac Address” at Machine Label.
- (3) Insert CD to CDROM; Click the Easy Setup Utility from CD or Auto Run.

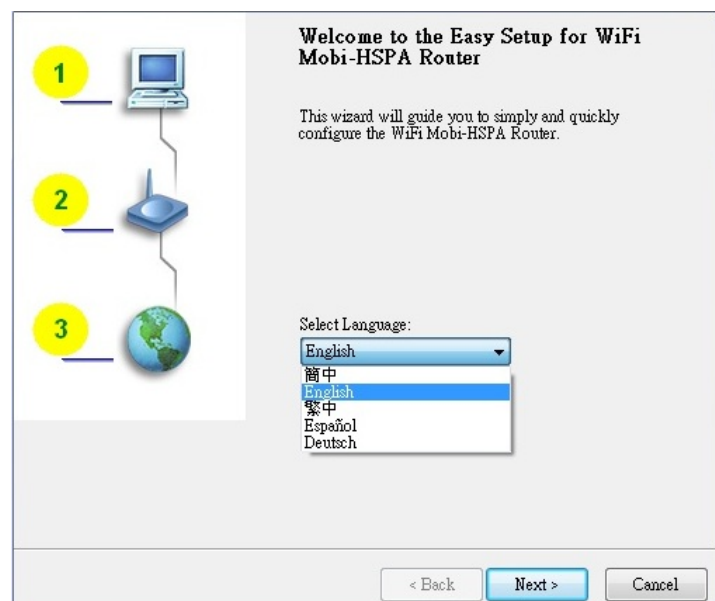
#### Step 1.

You can start to configure the device via the Easy Setup Utility



#### Step 2.


Select Language then click “Next” to continue.




### Step 3.

1. Please select Wizard mode to run the setup step-by-step to diagnose the network settings of the Router.
2. Click the "Wizard" button and click "NEXT" to continue.

**Setup Mode**  
This step will let you choose one of the setup modes.

 This step-by-step guide will let you easily and quickly connect to Internet.

 This will provide a diagnostic of your network and the settings used by the Router.

< Back   Next >   Cancel


### Step 4.

1. Make sure to insert your SIM / USIM (with data service) in the router.
2. Make sure the Router is powered on.
3. Make sure your computer has connected to the Router via WLAN.
4. Make sure your computer has an IP address.
5. Click "Next" to continue.

**Prepare Setup**  
This step will make sure connection can be established between your PC and Router

Please make sure the following items.

1. Make sure to insert your SIM / USIM (with data service) in the router..
2. Make sure the Router is powered on.
3. Make sure your computer has connected to the Router.
4. Click "Next" to continue.



Help   < Back   Next >   Cancel

### Step 5.

1. Key in the SSID, Channel and Security options, for example:  
SSID: "12-34-56-78-90-12",  
Security: WEP  
Key: "1234567890".
2. And then click "Next" to continue.

Default SSID is the same as "Mac Address".

This step will setup your basic wireless network settings.

Please assign the parameters to your wireless networking. If you need more settings, please login to the Router's configuration page.

SSID:

Channel:

Security:

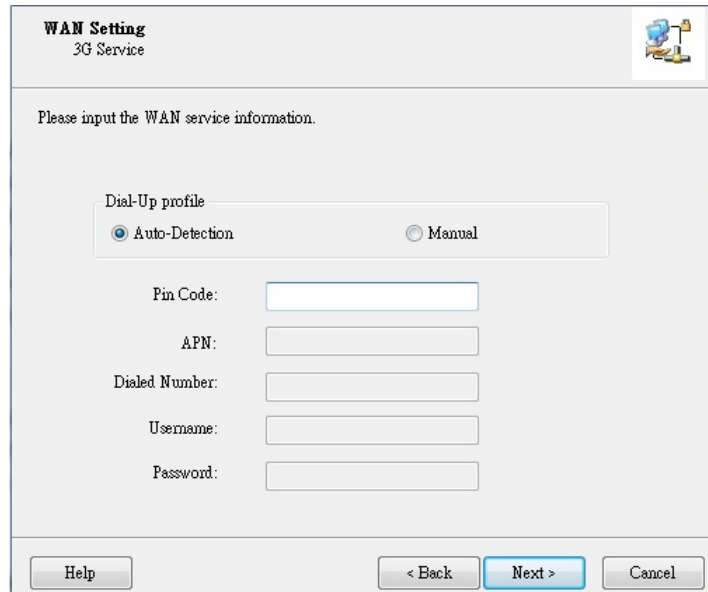
Key:

Help   < Back   Next >   Cancel

### Step 6-1.

Select "Auto-Detection", and the Utility will try to detect and configure the required 3G service settings automatically. Click "Next" to continue.

※ Default PIN Code is empty, if you have PIN Code, you must enter it. For example "0000". If no, just Click "Next" to continue.



**WAN Setting**  
3G Service

Please input the WAN service information.

Dial-Up profile  
 Auto-Detection  Manual

Pin Code:

APN:

Dialed Number:

Username:

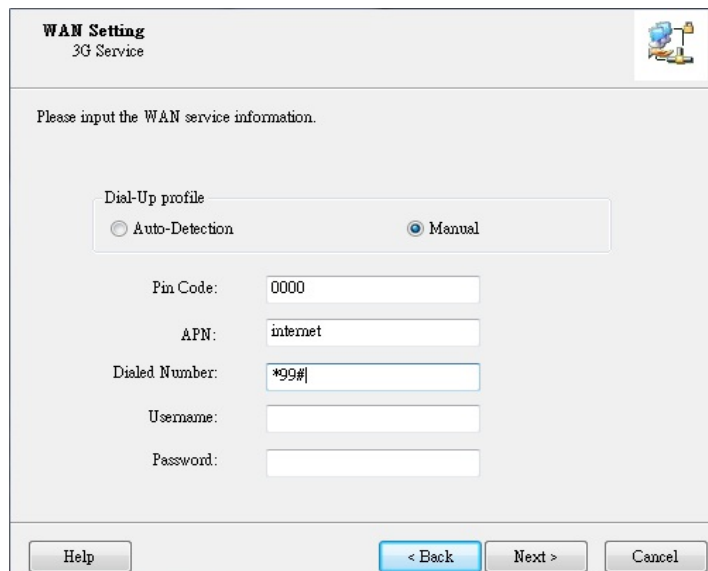
Password:

Help < Back Next > Cancel

### Step 6-2.

Or you can select "Manual" and manually fill in the required 3G service settings provided by your ISP.

Click "Next" to continue.



**WAN Setting**  
3G Service

Please input the WAN service information.

Dial-Up profile  
 Auto-Detection  Manual

Pin Code: 0000

APN: internet

Dialed Number: \*99#

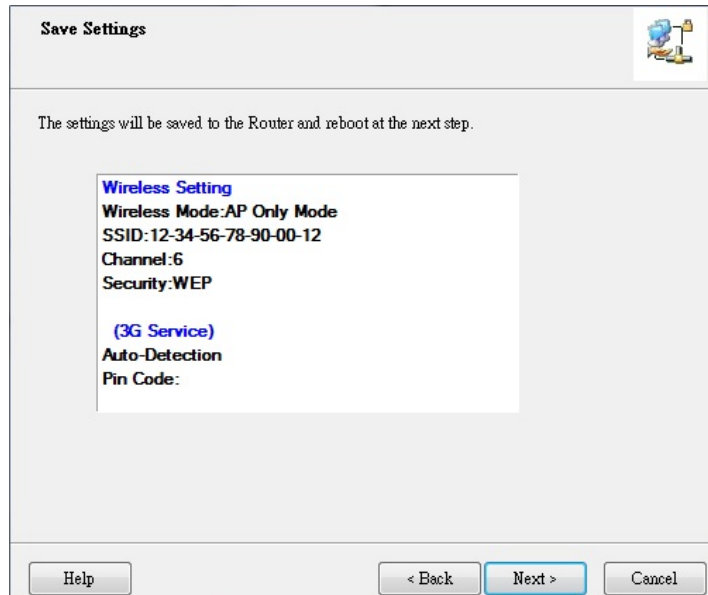
Username:

Password:

Help < Back Next > Cancel

### Step 7.

Check the settings, and then click the "Next" if the settings are correct.



**Save Settings**

The settings will be saved to the Router and reboot at the next step.

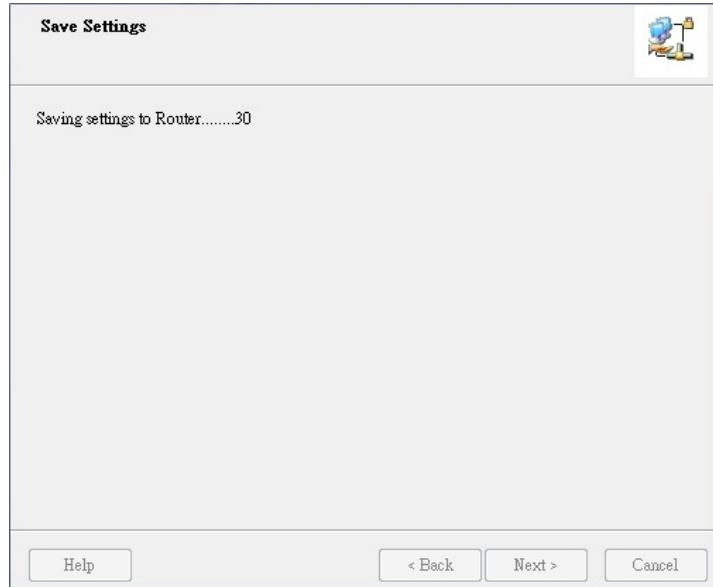
**Wireless Setting**  
Wireless Mode: AP Only Mode  
SSID: 12-34-56-78-90-00-12  
Channel: 6  
Security: WEP

**(3G Service)**  
Auto-Detection  
Pin Code:

Help < Back Next > Cancel

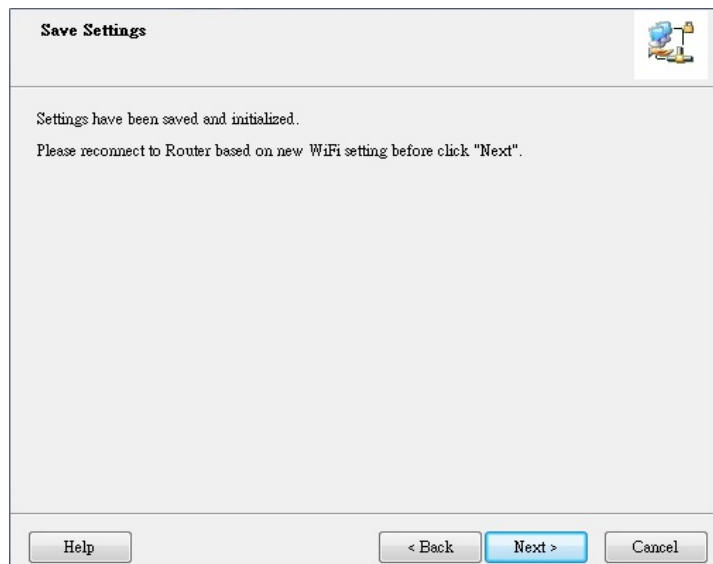
**Step 8.**

The Wi-Fi Mobi-HSPA Router is rebooting to make your entire configuration activated.



**Step 9.**

Please reconnect to Router before click "Next".



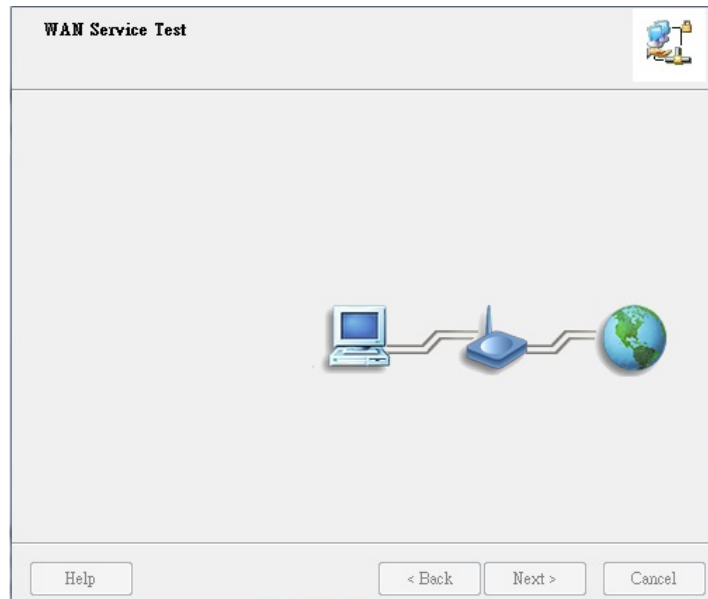
**Step 10-1.**

Click "Next" to test the Internet connection or you can skip test. And then click "Next" to continue.



**Step 10-2.**

Test the Internet connection

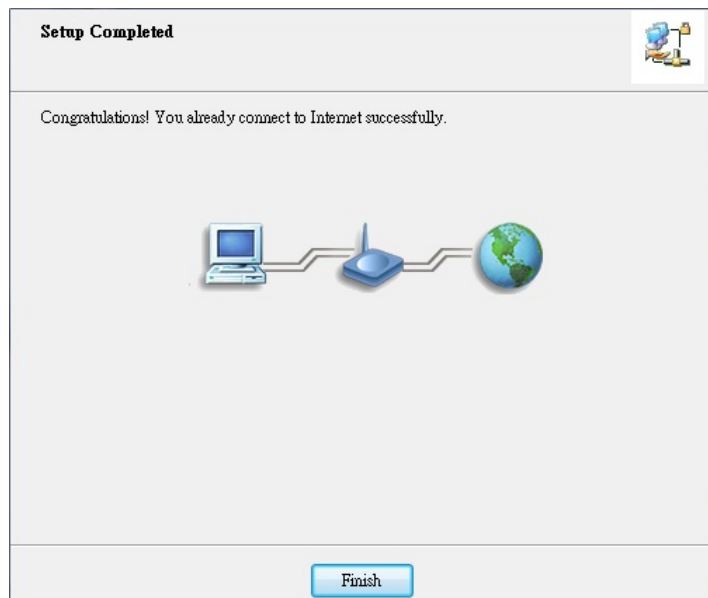


**Step 11.**


Congratulations!

Setup is completed.

Now you have already  
connected to Internet  
successfully.



## 3.2 The Modem Mode Easy Setup Utility

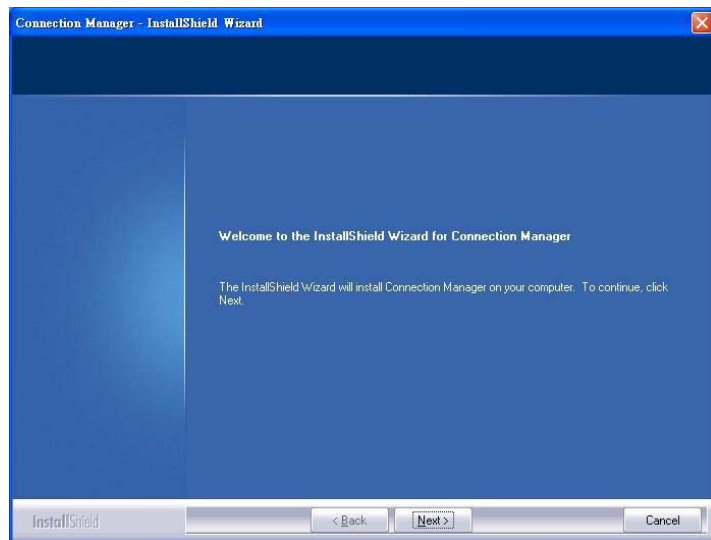
 Check the steps below before running the section.

(1) Reference the section “Hardware Installation- Modem Mode” first.

※ When you use “Modem Mode” at first time ,the utility will auto install to your computer.

### Step 1.

Install the Connection Manager.

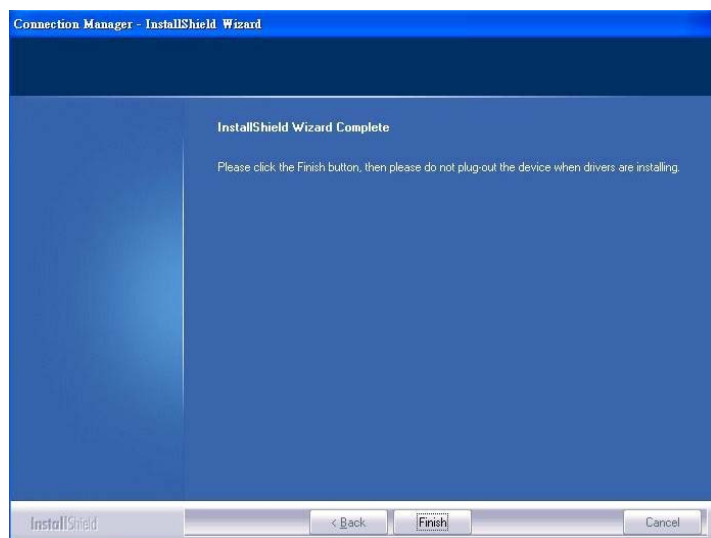


### Step 2.

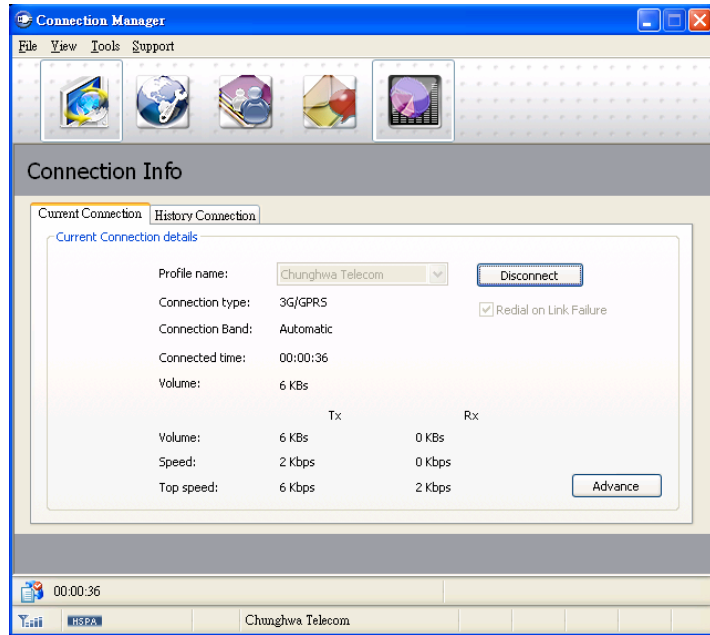
Congratulations!


Setup is completed.

Now you can run the utility  
connected to Internet.



**Step 3.**  
The UI of Connection Manager.





# 快速安裝手冊

**CMG531AM**  
**3G 無線可攜式路由器**

## 產品重要使用說明

爲了提供您在使用本產品的便利性，本產品亦提供了從桌上型電腦或筆記型電腦供應電源的模式。當你使用 USB 電源線連接電腦作為本產品使用之電力來源時，爲了確保與保護本產品與電腦可正常工作，不會因電力供應的不足而導致本產品的不穩定工作現象與電腦的不正常工作現象。敬請在使用 USB 電源線連接電腦作為本產品使用之電力來源時，請務必將電源線的兩個 USB 接頭同時接入電腦的 USB 接口，以確保電力供應無虞。

衷心的感謝您，使用本產品。



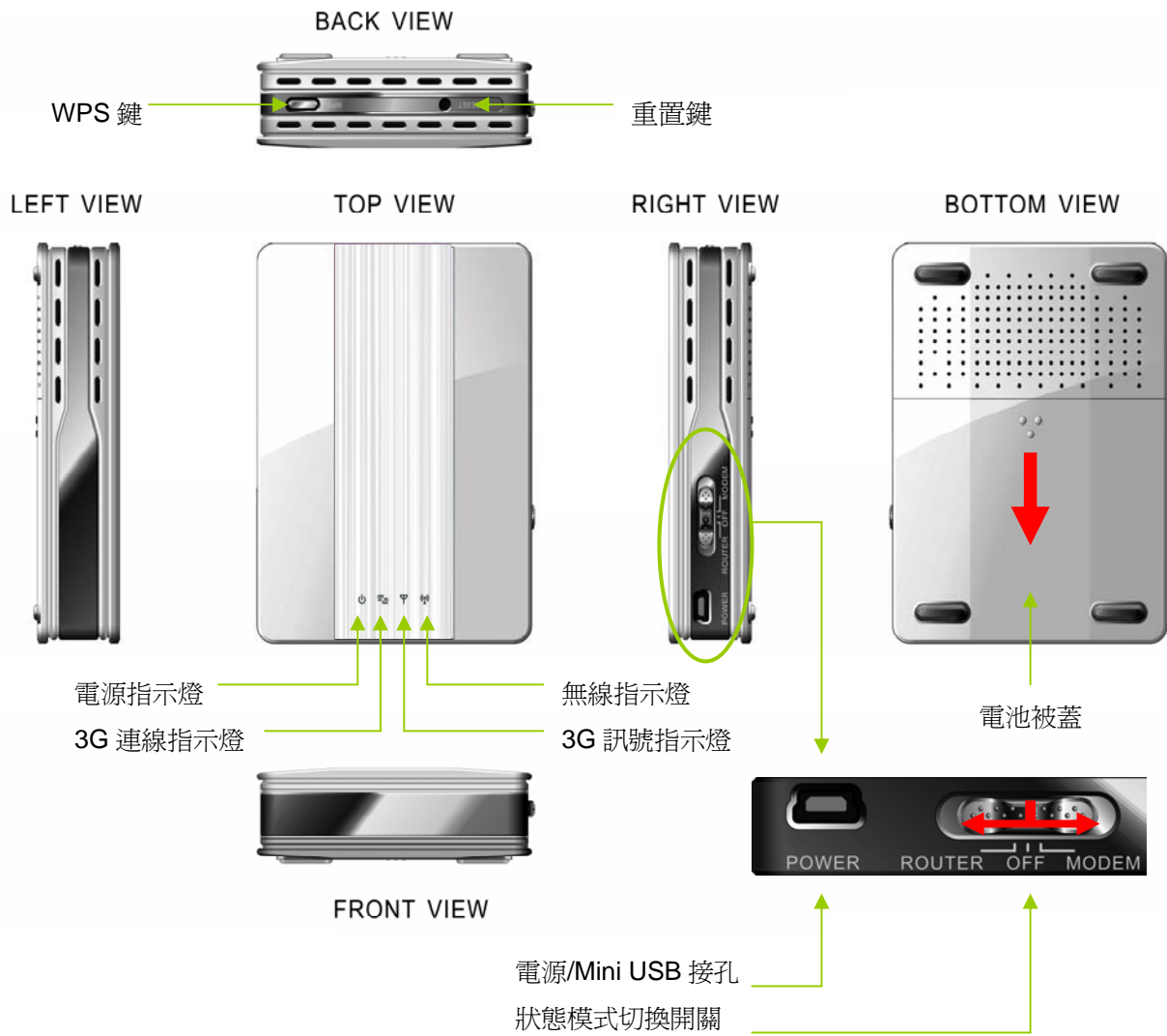
感謝您使用本產品，本產品是一台專為數位家庭使用者以及小型辦公室所設計的 3G 無線可攜式路由器，在開始使用本產品前，請依照以下硬體和軟體快速安裝步驟，進行產品使用之設定，謝謝。

## 1.包裝內容物

項目	概述	內容物	數量
1	無線可攜式路由器		1
2	USB線		1
3	電源供應器		1
4	鋰電池		1
5	CD		1

## 2.硬體安裝

### 2.1 硬體外觀說明



## 2.2 燈號指示說明

### Router 模式

	指示燈狀態	說明
電源 (電池狀態)燈	綠燈恆亮	電池充飽電
	綠燈閃爍	由電池供應電源
	琥珀燈恆亮	電池充電中
	紅燈	電池電量不足
3G 連線狀態燈	紅燈	未連線
	紅燈恆亮	連線中
	琥珀燈恆亮	連接 EDGE 或 GPRS
	琥珀燈閃爍	資料傳輸 (EDGE 或 GPRS)
	綠燈恆亮	連接 UMTS/HSDPA/HSUPA
	綠燈快速閃爍	資料傳輸 (UMTS/HSDPA/HSUPA)
3G 訊號 & 漫遊 警示燈	紅燈恆亮	低強度訊號
	紅燈快速閃爍	低強度訊號與漫遊警示
	琥珀燈恆亮	中強度訊號
	琥珀燈快速閃爍	中強度訊號與漫遊警示
	綠燈恆亮	高強度訊號
	綠燈快速閃爍	高強度訊號與漫遊警示
無線指示燈	綠燈恆亮	無線開啓
	綠燈閃爍	資料傳輸
	綠燈快速閃爍	WPS 模式

### Modem 模式

	LED color	Description
電源 (電池狀態) 燈	綠燈恆亮	Modem 模式動作中
3G 連線狀態燈	N/A	N/A
3G 訊號 & 漫遊 警示燈	N/A	N/A
無線指示燈	N/A	N/A

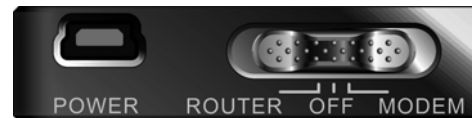
## 2.3 安裝步驟

 完成前置設定作業前，請保持裝置電源開關關閉。

### Router 模式安裝步驟

#### 步驟 1.

請確保電源開關保持關閉。



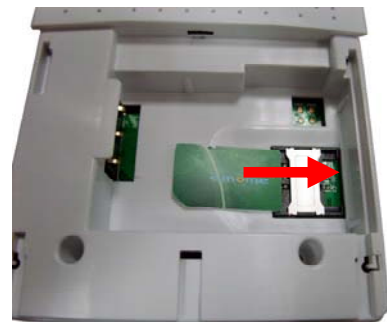
#### 步驟 2.

##### 安裝 SIM/USIM

請裝入 SIM/USIM 卡。

註記：3G SIM/USIM 卡需具備資料傳輸服務。

本產品內建 3G 模組。



#### 步驟 3.

安裝鋰電池。



#### 步驟 4.

請先將電源接頭插入路由器上的電源插座。



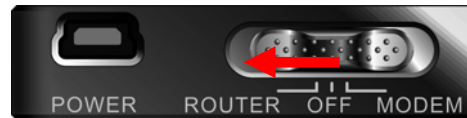
### 步驟 5.

使用電源供應器時，請將電源供應器接到插座上。



### 步驟 6.

將開關置於 Router 模式。



當開啓電源後電源指示燈燈號會隨之啓動。

## Modem 模式安裝步驟

### 步驟 1.

請確保電源開關保持關閉。



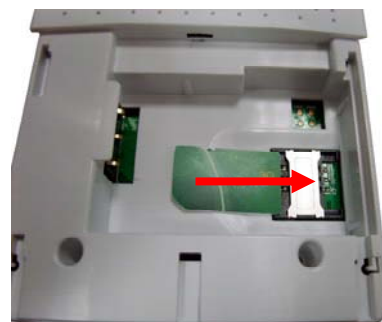
### 步驟 2.

#### 安裝 SIM/USIM

請裝入 SIM/USIM 卡。

註記：3G SIM/USIM 卡需具備資料傳輸服務。

本產品內建 3G 模組。



### 步驟 3.

安裝鋰電池。



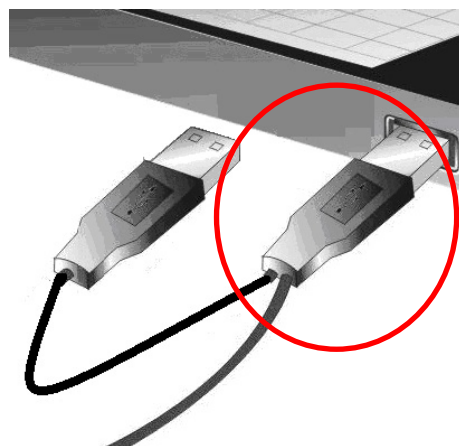
**步驟 4.**

請將 USB 線之 Mini-USB 端插入路由器上的電源插座。



**步驟 5.**

請將另一端的 USB 接頭接上電腦或筆記型電腦上的 USB 接口。



※請注意需接上主接頭，才有資料傳輸之作用。

**步驟 6.**

將開關置於 Modem 模式。



### 3. 軟體快速安裝

#### 3.1 Router 模式快速安裝

我們提供便於安裝使用的工具，讓您可以容易與快速的安裝設定本產品。



在進行安裝設定前，請先確認下述事項。

- (1) 請按住WPS按鈕至少6秒。路由器將還原到預設值。
- (2) 請使用無線裝置與路由器連結，預設的“SSID”與路由器的Mac是相同的。您可於主機標籤上獲得此一資訊。
- (3) 請置入安裝CD，安裝CD將進入設定畫面。

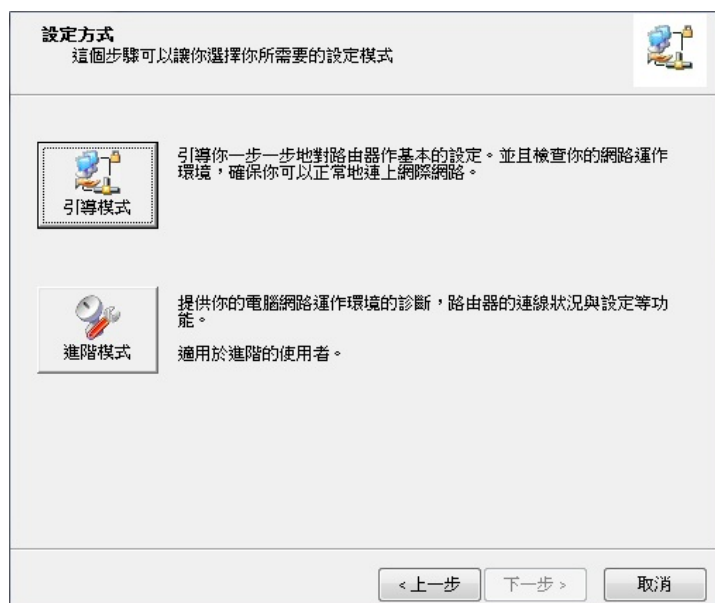
##### 步驟 1.

點擊進入 Start 軟體設定畫面。



##### 步驟 2.

選擇語系並點選下一步，下一步進入下一步驟。



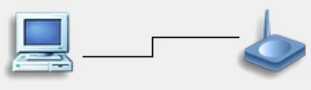
### 步驟 3.

點選「引導模式」並點選下一步進入下一步驟。

**設定前置作業**  
這個動作將確保你的電腦和路由器之間的運作是否正常

請確定底下事項：

1. 確定Router有插上SIM/USIM.
2. 確定Router有開機.
3. 確定電腦和Router之間的連線正常
4. 按"下一步"繼續.



說明 < 上一步 下一步 > 取消

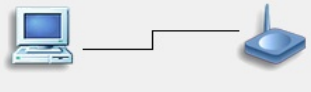
### 步驟 4.

1. 請確定已將 SIM/USIM 置入路由器。
2. 請確定路由器已開機。
3. 請再確認電腦與路由器已連線。
4. 請確定您的電腦已取得 IP。
5. 請點選下一步進入下一步驟。

**設定前置作業**  
這個動作將確保你的電腦和路由器之間的運作是否正常

請確定底下事項：

1. 確定Router有插上SIM/USIM.
2. 確定Router有開機.
3. 確定電腦和Router之間的連線正常
4. 按"下一步"繼續.



說明 < 上一步 下一步 > 取消

### 步驟 5.

預設的 SSID 與 Mac 是相同的，請參閱機器上的標籤，即可找到此一資訊。

1. 您也可更改 SSID，頻道與安全性之模式。例如：  
SSID：12-34-56-78-90-12  
安全性：WEP  
金鑰：1234567890
2. 點選下一步進入下一步驟。

這個步驟將為你的無線網路作基本的設定。

請為你的無線網路設定基本的運作模式。若你需要其它進階的設定項目，請於程式設定完成頁面中，選擇開啟路由器的網頁進行設定。

SSID: 12-34-56-78-90-00-12  
頻道: 6  
安全性: WEP  
金鑰: ●●●●●●●●●●

說明 < 上一步 下一步 > 取消

### 步驟 6-1.

1. 選擇自動偵測由本模式為您設定。預設的 PIN 欄位是空白的，若您擁有 PIN Code，請您務必輸入。若無則直接點選下一步即可。
2. 點選下一步進入下一步驟。

**WAN 設定**  
3G 服務

你所作的設定值將被儲存到路由器。請確認後按下一步繼續。

播接網路配置

自動偵測  手動設定

PIN:  (可省略)

APN:  (可省略)

撥號號碼:

使用者名稱:

帳號密碼:

說明 < 上一步 下一步 > 取消

### 步驟 6-2.

或您可選擇使用手動設定。  
請輸入 ISP 提供給您的 3G 服務資訊繼續下一步。

如果您有任何 3G 設定上的問題請洽詢系統服務商。

**WAN 設定**  
3G 服務

你所作的設定值將被儲存到路由器。請確認後按下一步繼續。

播接網路配置

自動偵測  手動設定

PIN:  (可省略)

APN:  (可省略)

撥號號碼:

使用者名稱:

帳號密碼:

說明 < 上一步 下一步 > 取消

### 步驟 7.

請確認您所設定的資訊是否正確，若正確，請點選下一步進入下一步驟。

**儲存設定**

你所作的設定值將被儲存到路由器並重新開機。請確認後按下一步繼續。

**無線網路設定**  
無線模式: AP Only Mode  
SSID: 12-34-56-78-90-00-12  
頻道: 6  
安全性: 不使用

**WAN 設定 (3G 服務)**  
自動偵測  
PIN:

說明 < 上一步 下一步 > 取消

### 步驟 8.

儲存您的設定值並重新啟動路由器。

**儲存設定** 

儲存路由器的設定值.....30

說明 < 上一步 下一步 > 取消

### 步驟 9.

設定已生效，請重新連結到路由器。

**儲存設定** 

設定已生效。  
在按"Next"之前請根據剛剛 WiFi 的設定重新連接到Router.

說明 < 上一步 下一步 > 取消

### 步驟 10-1.

點選下一步進行網路連線服務測試，或取消網路連線服務測試動作。

請點選下一步進入下一步驟。

**WAN 端服務測試** 

這個步驟將會測試路由器 WAN 端的服務，以確保你可以正常地連上網際網路。



取消測試動作

說明 < 上一步 下一步 > 取消

### 步驟 10-2.

檢查取得網路服務。



### 步驟 11.

恭喜您，設定已完成。  
現在您可開始使用本產品，取得網路資源服務。



## 3.2 Modem 模式快速安裝



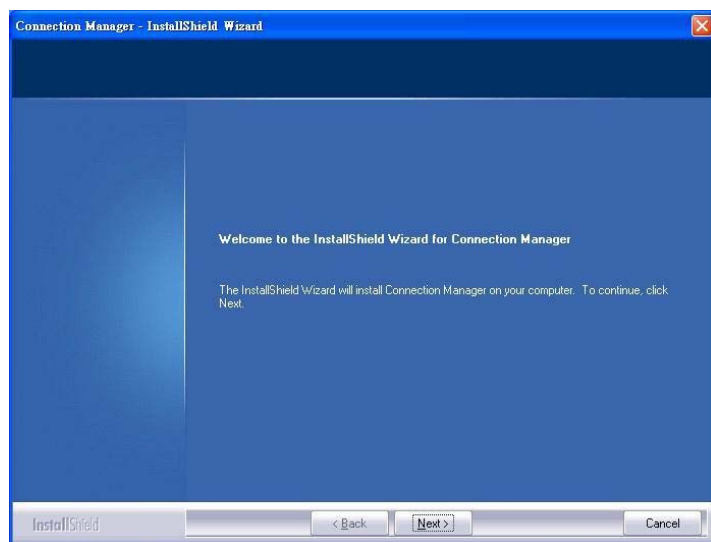
在進行安裝設定前，請先確認下述事項。

(1) 請先參考 2.3 Modem 模式安裝步驟, 確定以切換至 Modem 模式。

※ 當您初次使用 Modem 模式時, 當路由器與電腦連接後, 將會自動安裝應用程式。※

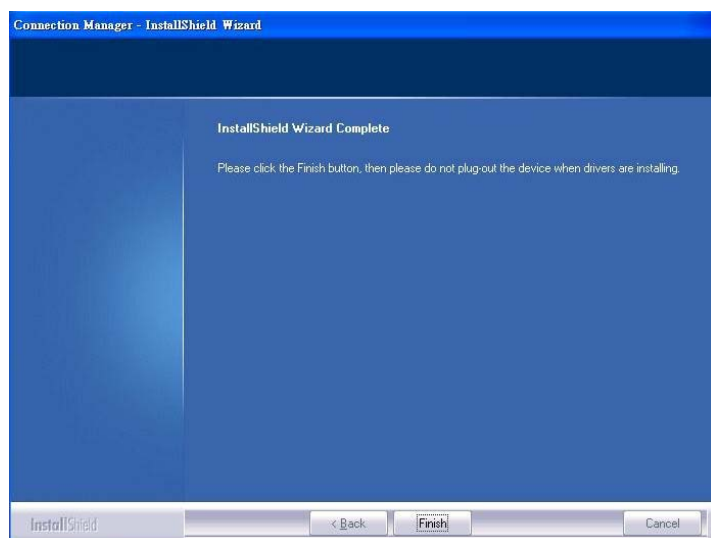
### 步驟 1.

安裝 Connection Manager。  
請點選 Next。



### 步驟 2.

恭喜您，設定已完成。  
現在您可透過應用程式, 取得網路資源服務。



### 步驟 3.

可透過 Connection Manager 應用程式畫面，取得相關連線資訊。

